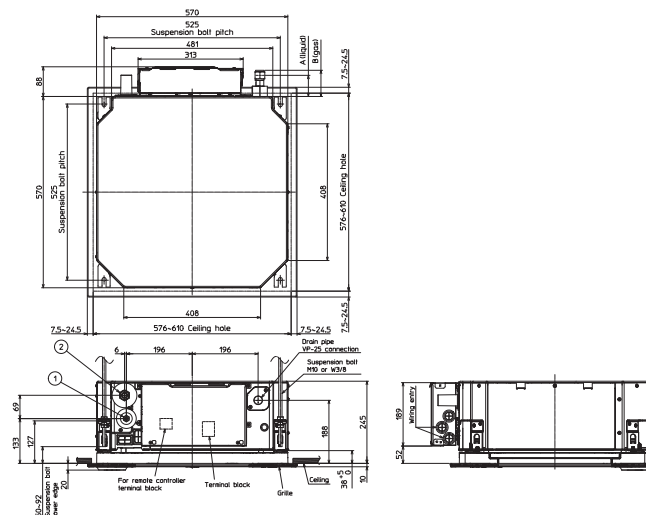


Binnenunit			SLZ-M35FA2 SLP-2FALM2	
Koeling	Nominale capaciteit	kW	3,5	
	Opgenomen vermogen	kW	0,020	
Verwarming	Nominale capaciteit	kW	4,0	
	Opgenomen vermogen	kW	0,020	
Specificaties	Afmetingen (B x D x H)	mm	570 x 570 x 245	
	Gewicht	kg	15,0	
	Koeling	Geluidsvermogen	dB(A)	51
		Geluidsdruk	dB(A)	25-30-34
		Luchtvolume	m <sup>3</sup> /u	390-480-570
	Verwarming	Geluidsdruk	dB(A)	25-30-34
		Luchtvolume	m <sup>3</sup> /u	390-480-570
Beschikbare statische druk	Pa	0		
Specificaties rooster	Afmetingen (B x D x H)	mm	625 x 625 x 10	
	Gewicht	kg	3,0	
Koeltechnische gegevens	Diameter gasleiding	"	3/8	
	Diameter vloeistofleiding	"	1/4	
Elektrische gegevens	Voedingsspanning	V;f;Hz	Via de buitenunit	
	Voedingskabel	mm <sup>2</sup>	-	
	Nominale stroom	A	0,24	
	Afzekering	A	-	
	Communicatiekabel	mm <sup>2</sup>	-	



# Fiche produit

## SLZ-M35FA2 | SLP-2FALM2



Unité intérieure			SLZ-M35FA2 SLP-2FALM2	
Froid	Capacité nominale	kW	3,5	
	Puissance absorbée	kW	0,020	
Chauffage	Capacité nominale	kW	4,0	
	Puissance absorbée	kW	0,020	
Spécifications	Dimensions (L x P x H)	mm	570 x 570 x 245	
	Poids	kg	15,0	
	Froid	Puissance acoustique	dB(A)	51
		Pression acoustique	dB(A)	25-30-34
		Débit d'air	m <sup>3</sup> /h	390-480-570
	Chauffage	Pression acoustique	dB(A)	25-30-34
		Débit d'air	m <sup>3</sup> /h	390-480-570
Pression statique disponible	Pa	0		
Spécifications grille	Dimensions (L x P x H)	mm	625 x 625 x 10	
	Poids	kg	3,0	
Données frigorifiques	Diamètre conduite gaz	"	3/8	
	Diamètre conduite liquide	"	1/4	
Données électriques	Alimentation électrique	V;ph;Hz	Via l'unité extérieure	
	Câble d'alimentation	mm <sup>2</sup>	-	
	Intensité nominale	A	0,24	
	Taille de fusible recommandée	A	-	
	Câble de communication	mm <sup>2</sup>	-	

